

# Technische Information



## Welcher Auslaufhahn eignet sich für welchen Kanister?

### 1. Auslaufhahn für Kanisteröffnungen mit einem DIN 51 Verschlussgewinde



Art. Nr.: 3322

Auslaufhahn mit Entlüftung für Kanister und Fässer. Eignet sich für ein einfaches, sauberes und schnelles Umfüllen von Flüssigkeiten. Geeignet für Gewindegröße DIN 51. Z.B. bei der Verarbeitung der folgenden Produkte:

| Art.-Nr. | Produktbezeichnung               | Gebindeinhalt | Sprache  |
|----------|----------------------------------|---------------|----------|
| 1400     | Spezial Bulldog-Öl SAE 30        | 10 l          | DE-EN    |
| 4076     | LM 500 Kompressorenöl SAE 30     | 10 l          | DE-EN    |
| 4297     | LM 8021 Synthoil                 | 10 l          | DE-EN    |
| 4402     | LM 497 Kompressorenöl SAE 20W-20 | 10 l          | DE-EN    |
| 4419     | LM 750 Kompressorenöl SAE 40     | 10 l          | DE-EN-IT |
| 4451     | LM 901 Kompressorenöl SAE 5W-20  | 10 l          | DE-EN    |

### 2. Auslaufhahn für DIN 61 mit Einmaldichtung



Art. Nr.: 7924

Geeignet für alle LIQUI MOLY Öle im 20 l Gebinde mit Entlüftung und Gewinde DIN 61.

Außerdem geeignet für die aufgeführten LIQUI MOLY Kühlerfrostschutz\*-Artikel im 20 l Gebinde mit Entlüftung und Gewinde DIN 61.

**Hinweis: Auslaufhahn ohne Entlüftung. Nicht für Kanister ohne Entlüftung geeignet.**

Ersatzdichtungen (Dichtungsringe (4 Stück), Art.-Nr. 29130)

| Art.-Nr. | Produktbezeichnung         | Gebindeinhalt | Sprache        |
|----------|----------------------------|---------------|----------------|
| 21127    | Kühlerfrostschutz KFS 11   | 20 l          | DE-EN          |
| 21138    | Kühlerfrostschutz KFS 12+  | 20 l          | DE-EN          |
| 21136    | Kühlerfrostschutz KFS 12++ | 20 l          | DE-EN-IT-ES-PT |
| 21141    | Kühlerfrostschutz KFS 13   | 20 l          | DE-EN-IT-ES-PT |
| 21132    | Kühlerfrostschutz KFS 33   | 20 l          | DE-EN          |

### 3. Auslaufhahn für Bremsflüssigkeit 20 l



Art. Nr.: 29076

Geeignet für alle Bremsflüssigkeiten\* von LIQUI MOLY im 20 l Gebinde.

**Hinweis: Kanister muss aufrecht und stehend gelagert werden. Auslaufhahn muss nach oben zeigen!**

| Art.-Nr. | Produktbezeichnung         | Gebindeinhalt | Sprache        |
|----------|----------------------------|---------------|----------------|
| 21159    | Bremsflüssigkeit DOT 4     | 20 l          | DE-EN-IT-ES-PT |
| 21170    | Bremsflüssigkeit SL6 DOT 4 | 20 l          | DE-EN-IT-ES-PT |
| 21164    | Bremsflüssigkeit DOT 5.1   | 20 l          | DE-EN-IT-ES-PT |
| 21132    | Kühlerfrostschutz KFS 33   | 20 l          | DE-EN          |

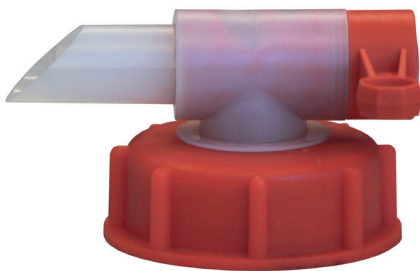
**\*Bremsflüssigkeit und Kühlerfrostschutz gelten als Sondermüll und müssen deshalb einem fachgerechten Entsorgungssystem zugeführt werden. Von einer Lagerung im Ölschrank ist unbedingt abzusehen!**

# Technische Information



## 4. Auslaufhahn für Kanisteröffnungen mit einem DIN 61 Verschlussgewinde

Auslaufhahn mit Entlüftung für Kanister und Fässer. Eignet sich für ein einfaches, sauberes und schnelles Umfüllen von Flüssigkeiten. Z.B. bei der Verarbeitung der folgenden Produkte:



Art. Nr.: 3378

| Art.-Nr. | Produkt-bezeichnung                          | Gebinde-inhalt | Sprache           |
|----------|--|----------------|-------------------|
| 4295     | LM 17 Syntheseöl                             | 5 l            | DE-EN             |
| 3395     | LM 40 Multifunktions-spray                   | 5 l            | DE                |
| 4414     | LM 750 Kompresso-renöl SAE 40                | 5 l            | DE-EN-IT          |
| 3309     | Multi-Spray Plus 7                           | 5 l            | DE-EN-ES          |
| 3710     | Oil Additiv                                  | 5 l            | DE-EN             |
| 20760    | Pflege- und Korrosionsschutzöl               | 5 l            | DE-EN-IT-ES-PT    |
| 5179     | Pro-Line Automatik-Getriebe-Reiniger         | 5 l            | DE-EN-IT-ES-PT    |
| 2336     | Pro-Line Super Diesel Additiv K              | 20 l           | DE-EN             |
| 5037     | Pro-Line Truck Dieselpartikelfilter-Reiniger | 5 l            | DE                |
| 21386    | Pro-Line NFZ-Profi Reiniger                  | 10 l           | DE-EN-FR-IT-ES-PT |
| 21387    | Pro-Line NFZ-Profi Reiniger                  | 30 l           | DE-EN-FR-IT-ES-PT |
| 2824     | Rapid Cleaner                                | 5 l            | EN-DK-FI-NO-SE    |
| 3319     | Schnellreiniger                              | 5 l            | DE-EN-IT          |
| 1840     | Schnellreiniger                              | 5 l            | DE-NL-FR-GR-ARAB  |
| 3956     | Schnellreiniger                              | 5 l            | D-RUS-UA          |
| 6928     | Scheibenfrostschutz Konzentrat-60° C         | 60 l           | DE                |
| 3611     | Schnellrostlöser                             | 5 l            | DE-EN             |
| 20605    | Speed Tec Diesel Konzentrat                  | 20 l           | DE-EN             |
| 5140     | Super Diesel Additiv                         | 5 l            | DE-EN             |
| 20603    | Super Diesel Konzentrat                      | 20 l           | DE-EN             |
| 1654     | Universalreiniger                            | 5 l            | DE-EN-IT-ES-PT    |
| 1655     | Universalreiniger                            | 20 l           | DE-EN-IT-ES-PT    |
| 21670    | Universal-Reiniger extrem                    | 10 l           | DE-EN             |
| 21671    | Universal-Reiniger extrem                    | 20 l           | DE-EN             |
| 4008     | Universal-Reiniger NTA frei                  | 20 l           | DE-EN             |

| Art.-Nr. | Produkt-bezeichnung           | Gebinde-inhalt | Sprache           |
|----------|-------------------------------|----------------|-------------------|
| 5121     | Anti-Bakterien-Diesel-Additiv | 5 l            | DE-EN-FR-ES-IT-GR |
| 21207    | Diesel Cleaning Additive      | 20 l           | DE-EN             |
| 5109     | Diesel fließ-fit              | 20 l           | DE-EN             |
| 5132     | Diesel Fließ-Fit K            | 5 l            | DE-EN             |
| 2525     | Diesel Purge                  | 5 l            | DE-EN-IT-ES-PT    |
| 21672    | Felgenreiniger sauer          | 10 l           | DE-EN             |
| 21673    | Felgenreiniger sauer          | 20 l           | DE-EN             |
| 8198     | Glanz-Wachs-Shampoo           | 10 l           | DE                |
| 8199     | Glanz-Wachs-Shampoo           | 25 l           | DE                |
| 8194     | Glas-Reiniger                 | 10 l           | DE-EN             |
| 21674    | Glas-Reiniger                 | 20 l           | DE-EN             |
| 20814    | Kompressorenöl B 68           | 5 l            | DE-EN             |
| 4383     | LCP 55 Langzeit-schutz        | 5 l            | DE-EN-IT-ES-PT    |
| 4120     | Lecksucher                    | 5 l            | DE-EN             |