

Informations techniques

**LIQUI
MOLY**

Problèmes avec :



Forte consommation de carburant ?



Réduction de la puissance du moteur ?



Fonctionnement irrégulier du moteur ?



Mauvaises valeurs de gaz d'échappement ?

NOUVEAU

Formule perfectionnée sur la base de la technologie d'additifs la plus récente

NOUVEAU

Convient particulièrement bien aux moteurs modernes, en plus des propriétés éprouvées.

Notre solution : Nettoyant du système moteur



CONVIENT AUX MOTEURS
ESSENCE ET DIESEL



Informations techniques



Utilisation:

Peut être ajouté au carburant à tout moment.

Le mélange s'effectue tout seul. 300 ml traitent jusqu'à 75 l de carburant.

Recommandation : Ajout au carburant lors de l'inspection ou d'autres travaux de maintenance sur le système de carburant.

À titre préventif après des réparations sur le système de carburant, pour le traitement de problèmes ou après chaque nettoyage JetClean..



Nettoyant du système moteur essence

Allie la technologie d'additifs la plus récente et une part élevée de substances nettoyantes et anticorrosion. Conçu pour éliminer les dépôts particulièrement critiques, tels que dans les injecteurs des moteurs modernes. Réduit le risque d'endommagement du moteur dû à des soupapes d'échappement encrassées.

- garantit de faibles émissions de gaz polluants
- optimise la puissance du moteur
- élimine les dépôts dans l'ensemble du système d'alimentation en carburant
- empêche la corrosion dans le système de carburant
- assure une formation optimale du mélange
- compatible avec catalyseurs
- assure une moindre consommation de carburant
- garde les injecteurs propres

Convient à tous les systèmes d'injection essence avec ou sans turbo, en particulier aux systèmes d'injection directe.

N° de réf.	Produit	Cont.	Conditionnement	Langue	UE
5129	Nettoyant du système moteur essence	300 ml	Boîte métallique	DE-NL	6

Nettoyant du système moteur diesel

Combinaison d'additifs avec une part élevée d'agents nettoyants, anticorrosion et lubrifiants. Débarrasse des composants à usinage de haute précision, comme les injecteurs et la pompe haute pression, de dépôts gênants et garantit leur fonctionnement optimal. Protège en plus des composants onéreux du système d'injection grâce à la présence d'agents améliorant le pouvoir lubrifiant et d'inhibiteurs de corrosion.

- élimine les dépôts dans l'ensemble du système d'alimentation en carburant
- empêche la formation de dépôts
- pour tous les moteurs diesel, y compris les moteurs common rail et injecteur-pompe
- protège les composants du système d'injection contre l'usure
- empêche le grippage et la résinification des aiguilles d'injecteur
- assure une combustion optimale

Convient à une utilisation dans l'atelier pour tous les moteurs diesel, y compris l'injection common rail et la technologie haute pression à injecteur-pompe, de même qu'aux véhicules avec ou sans filtres à particules diesel.

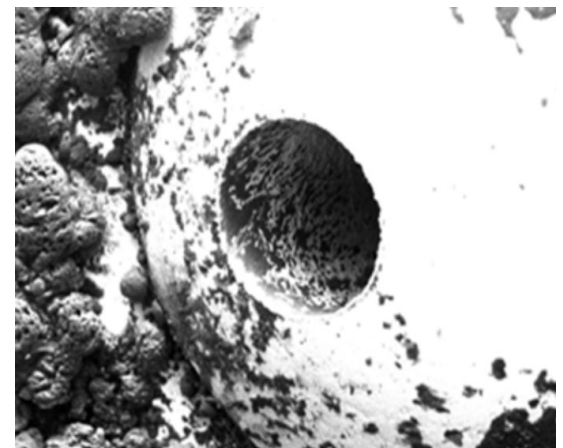
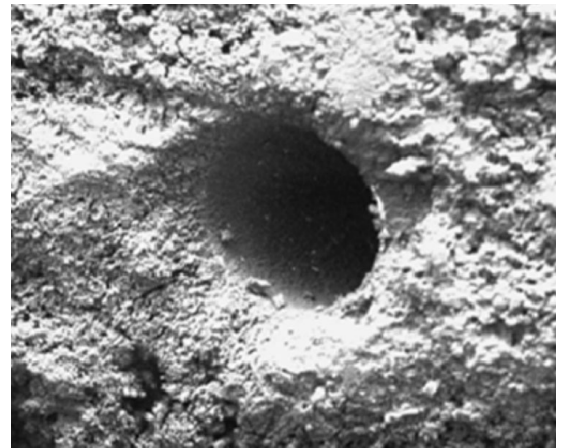
N° de réf..	Produit	Cont.	Conditionnement	Langue	UE
5128	Limpiaador del sistema de motor diésell	300 ml	Boîte métallique	DE-NL	6



Très bon résultat en cas d'application curative

Problème

À chaque cycle de combustion, les composants du système d'injection sont encrassés. Plus les moteurs sont modernes, plus les systèmes sont sensibles à l'encrassement, et plus les problèmes sont importants. Notamment en relation avec les systèmes d'injection directe de carburant, l'injecteur correspondant (essence ou diesel) est monté dans la chambre de combustion. De ce fait, la tête de l'injecteur, un composant sensible, est exposée de façon permanente à de hautes températures, pressions et aux gaz d'échappement (notamment avec la suie). Selon le style de conduite et la qualité du carburant, des dépôts peuvent se former rapidement au niveau des orifices de sortie du carburant sur la tête de l'injecteur.

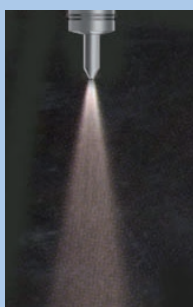


Conséquences

Les injecteurs encrassés entraînent des pertes de puissance du moteur dues à un écoulement réduit du carburant dans les conduits d'injecteur. Cette situation entrave la capacité à rouler et conduit à une augmentation des émissions et de la consommation de carburant. Cela accroît la formation de dépôts de combustion (p. ex. de suie) qui colmatent encore davantage les petits orifices de sortie. La combustion continue de se dégrader jusqu'à provoquer un colmatage de l'injecteur ou même une défaillance du système, ce qui entraîne des réparations onéreuses.

Solution

L'additif Nettoyant du système moteur essence ou diesel possède la propriété exceptionnelle d'éliminer presque complètement les dépôts dans les injecteurs DW10. Pour le démontrer, on a effectué une série d'expériences qui attestent le potentiel du nettoyeur du système moteur.

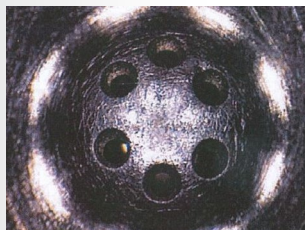


Entretient l'ensemble du système de carburant et le protège contre l'usure, les dépôts et la corrosion. Les moteurs propres consomment moins de carburant et rejettent moins de gaz polluants.

Informations techniques

**LIQUI
MOLY**

Preuve d'efficacité



Injecteur complètement nettoyé au début du test.



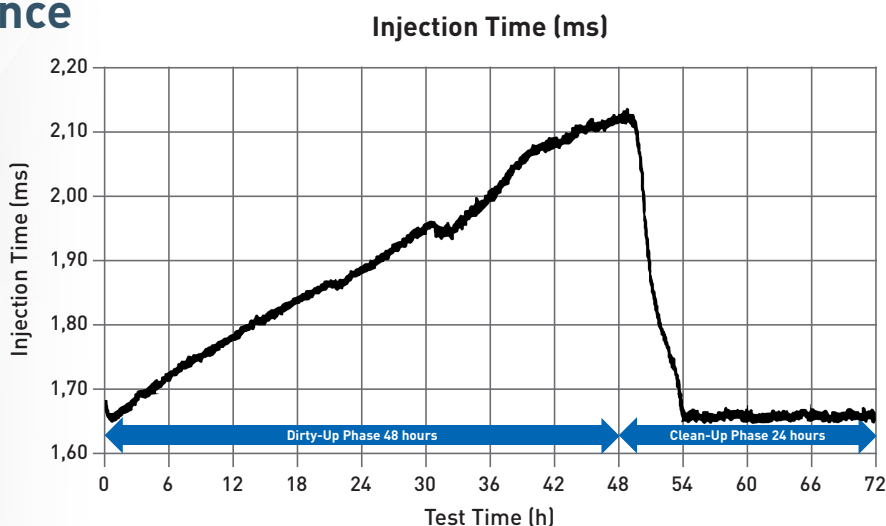
Après 48 heures de fonctionnement sans additif.



Après 24 heures de fonctionnement consécutives avec l'additif.

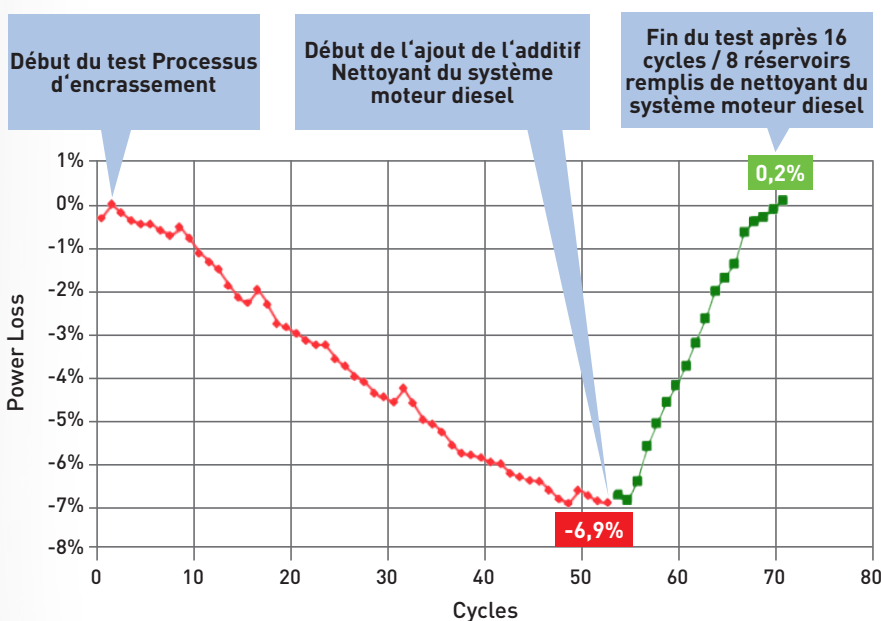
Système d'injection essence

Le graphique montre l'élimination de dépôts dans les injecteurs encrassés sur une durée de service de 24 heures avec un additif de 450 mg/l.



Système d'injection diesel

Le graphique montre l'élimination de dépôts dans les injecteurs encrassés sur une période de service de 16 cycles d'essai avec une consommation de carburant d'environ 400 l.



LIQUI MOLY GmbH
Jerg-Wieland-Straße 4
89081 Ulm
GERMANY
Phone: +49 731 1420-0
Fax: +49 731 1420-75
E-Mail: info@liqui-moly.com
www.liqui-moly.com

Technical support:
Phone: +49 731 1420-871
E-Mail: support@liqui-moly.com

Nous déclinons toute responsabilité en cas d'erreurs d'impression.
Sous réserve de modifications techniques.