

# Informazione tecnica

**LIQUI  
MOLY**

**Hai problemi come:**



**consumo di  
carburante elevato?**



**potenza del  
motore in calo?**



**funzionamento  
irregolare del motore?**



**pessimi valori  
dei gas di scarico?**

**NOVITÀ**

**formula avanzata  
basata sulle più  
recenti tecnologie in  
materia di additivi**

**NOVITÀ**

**oltre alle proprietà  
già comprovate, è  
ottimo per i motori  
moderni.**

**La nostra soluzione:  
i detergenti per il  
sistema motore**



**PER MOTORI  
A BENZINA E DIESEL**



# Informazione

## Informazione tecnica



### Utilizzo:

Può essere miscelato in qualsiasi momento al carburante. La miscelazione avviene autonomamente. 300 ml sono sufficienti per massimo 75 l di carburante.

Consiglio: Può essere utilizzato in maniera preventiva dopo la riparazione del sistema di alimentazione, per il trattamento dei problemi o dopo ogni pulizia tramite JetClean.



## Benzin System Cleaner

Combina la più recente tecnologia in materia di additivi con un'elevata percentuale di additivi detergenti e anti corrosivi. Progettato per rimuovere i depositi più gravi che si trovano negli iniettori dei motori moderni. Riduce il rischio di danni al motore causati dalle valvole di immissione sporche.

- garantisce basse emissioni inquinanti
- ottimizza le prestazioni del motore
- rimuove incrostazioni dall'intero impianto del carburante
- impedisce la formazione di corrosione nell'impianto carburante
- assicura una miscelazione ottimale
- testato per catalizzatori
- garantisce un basso consumo di carburante
- mantiene puliti gli iniettori

Adatto a tutti i sistemi di iniezione della benzina, con o senza turbo, in particolare per l'iniezione diretta.

N. parte	Prodotto	Cont.	Tipo di confezione	Lingua	Unità conf.
5129	Benzin System Cleaner	300 ml	Barattolo lamiera	DE-NL	6

## Diesel System Cleaner

Combinazione di additivi con un'alta percentuale di additivi detergenti, a protezione dalla corrosione e ad azione lubrificante. Libera componenti prodotti ad alta precisione come ad es. gli iniettori e la pompa di alta pressione da depositi interferenti garantendone un funzionamento ottimale. Inoltre i costosi componenti dell'impianto d'iniezione vengono protetti con correttori dell'azione lubrificante e con inibitori della corrosione.

- rimuove incrostazioni dall'intero impianto del carburante
- impedisce la formazione di residui
- per tutti i motori diesel, compreso Common Rail ed pompa-iniettore
- protegge i componenti dell'impianto d'iniezione dall'usura
- impedisce il grippaggio e la resinificazione degli aghi iniettori
- garantisce optimum combustion

Adatto per l'uso in officina con tutti i motori diesel, compresi quelli Common-Rail e con la tecnologia pompa-iniettore ad alta pressione, nonché con i veicoli con e senza filtro antiparticolato diesel.

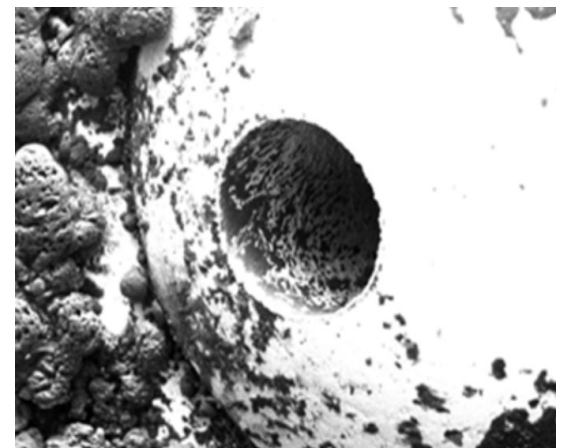
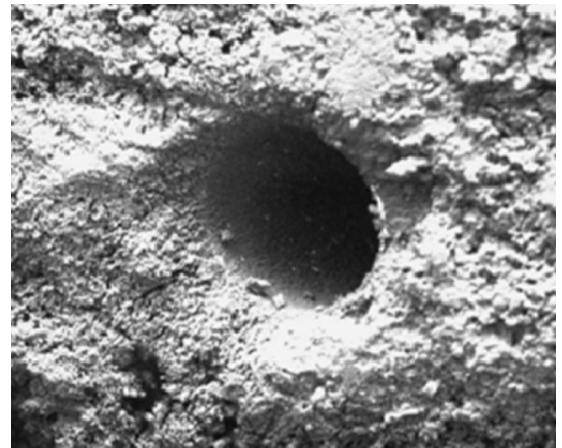
N. parte.	Prodotto	Cont.	Tipo di confezione	Lingua	Unità conf.
5128	Diesel System Cleaner	300 ml	Barattolo lamiera	DE-NL	6



## Elevata efficacia grazie all'utilizzo mirato

### Problema

Durante ogni processo di combustione, i componenti dell'impianto di iniezione si sporcano. Nei motori più moderni, i sistemi sono ancor più sensibili alla contaminazione e i possibili problemi aumentano. In particolare nell'iniezione diretta di carburante, il rispettivo iniettore (benzina o Diesel) è installato nella camera di combustione. Di conseguenza la sensibile testa dell'ugello è permanentemente soggetta a temperature elevate, pressioni e a contatto con i gas di scarico (tra l'altro il particolato). A seconda dello stile di guida e della qualità del carburante, sui fori di uscita del carburante della testa dell'ugello possono formarsi rapidamente depositi.

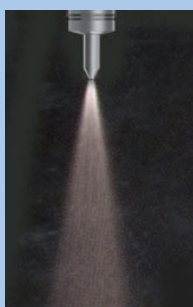


### Conseguenze

Gli iniettori sporchi causano una perdita di potenza del motore a causa del flusso ridotto di carburante attraverso i canali di iniezione. Ciò può influenzare negativamente la guida e comportare un aumento delle emissioni e del consumo di carburante. In questo modo si formano più residui di combustione come ad es. particolato che otturano ulteriormente i sottili fori di uscita. La conseguenza è una combustione ancora peggiore che può sfociare addirittura nel blocco dell'iniettore o nel guasto del sistema, comportando costose riparazioni.

### Soluzione

L'additivo detergente per il sistema motore a benzina o Diesel ha la proprietà unica di rimuovere quasi completamente i depositi sulla valvola di iniezione DW10. Per dimostrarlo sono stati condotti degli esperimenti che evidenziano il potenziale del detergente per il sistema motore.

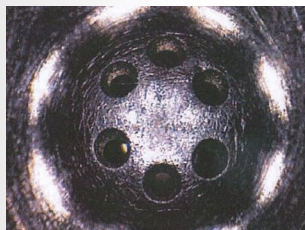


Cura e protegge l'intero sistema di alimentazione dall'usura, dai depositi e dalla corrosione. I motori puliti consumano meno carburante e riducono le emissioni di sostanze nocive.

# Informazione tecnica

**LIQUI  
MOLY**

## Prova dell'efficacia



Iniettore completamente pulito all'inizio del test.



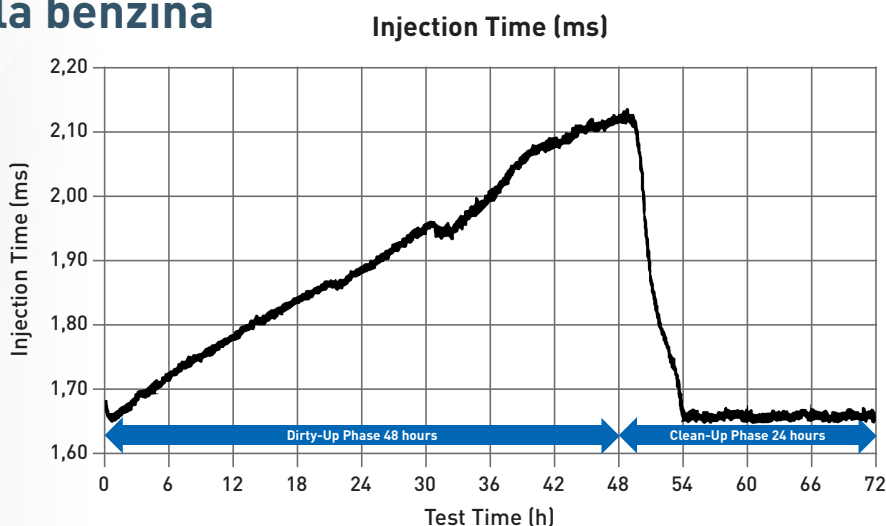
Dopo 48 ore di esercizio senza additivo.



Dopo 24 ore successive di esercizio con additivo.

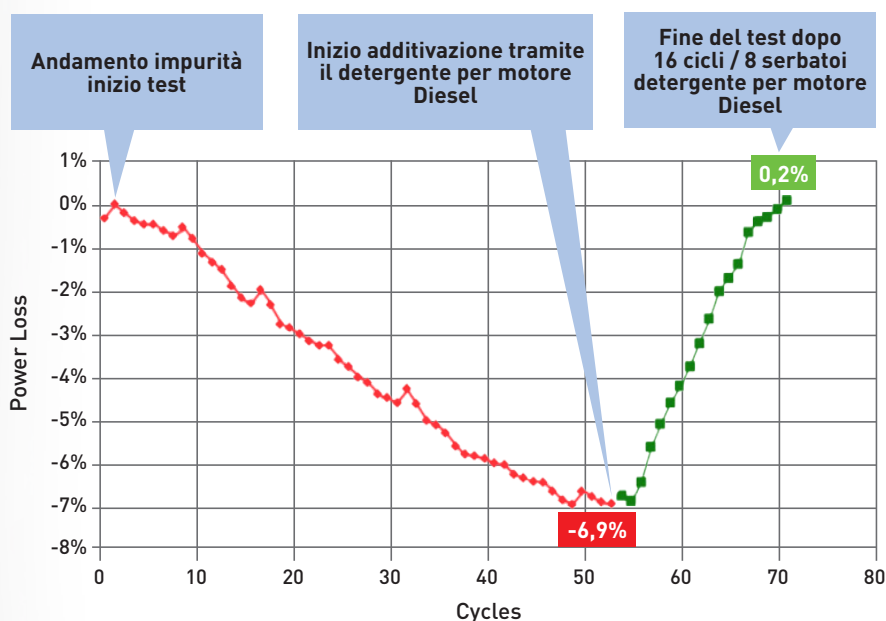
## Impianto di iniezione della benzina

Il grafico illustra la rimozione dei depositi dagli iniettori sporchi nell'arco di 24 ore di esercizio con 450 mg/l di additivi.



## Impianto di iniezione Diesel

Il grafico illustra la rimozione dei depositi dagli iniettori sporchi in un periodo di esercizio di 16 cicli di prova con un consumo di carburante di circa 400 l.



LIQUI MOLY GmbH  
Jerg-Wieland-Straße 4  
89081 Ulm  
GERMANY  
Phone: +49 731 1420-0  
Fax: +49 731 1420-75  
E-Mail: [info@liqui-moly.com](mailto:info@liqui-moly.com)  
[www.liqui-moly.com](http://www.liqui-moly.com)

Technical support:  
Phone: +49 731 1420-871  
E-Mail: [support@liqui-moly.com](mailto:support@liqui-moly.com)  
Si escludono responsabilità dovute ad errori di stampa. Salvo modifiche tecniche.